

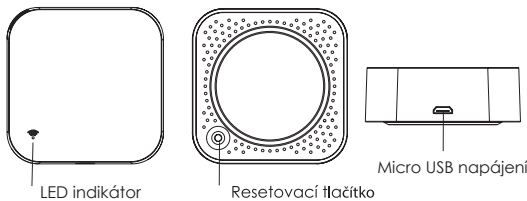
UŽIVATELSKÝ NÁVOD

Výrobce a dovozce:
IMMAX, Pohoří 703, 742 85 Vřesina, EU | www.immaxneo.cz | www.immaxneo.com
Vyrobeno v P.R.C.



POPIS VÝROBKU

Immax NEO Lite Smart IR ovladač je infračervený dálkový ovladač, který Vám umožní odukdkoliv ovládat pomocí aplikace Immax NEO PRO vaše domácí spotřebiče, které podporují přenos pomocí infračerveného signálu, jako jsou televize, TV box, DVD přehrávače, klimatizace, ventilátor, a jiné spotřebiče.



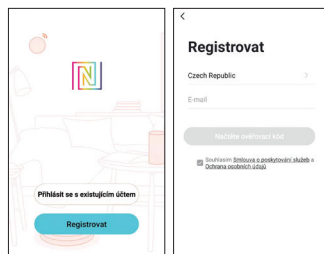
STÁHNUTÍ APLIKACE IMMAX NEO PRO A REGISTRACE

Naskenujte kód QR kód a stáhněte si aplikaci Immax NEO PRO



Nebo v App Store nebo Google Play vyhledejte a nainstalujte aplikaci Immax NEO PRO.

- Spusťte aplikaci Immax NEO PRO a klepněte na „Registrovat“ a založte si vlastní účet.
- Pokud máte registraci hotovou, přihlaste se pod svůj účet.



PÁROVÁNÍ PRODUKTU DO APLIKACE

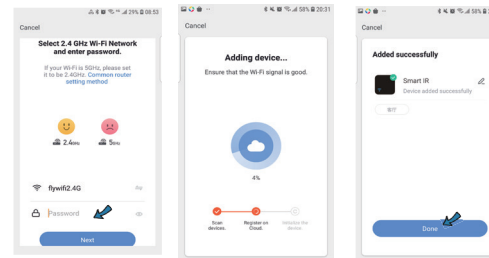
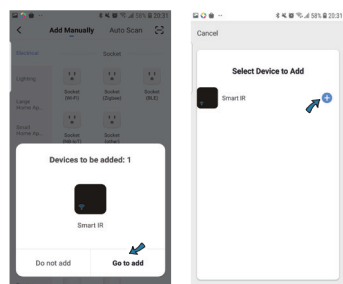
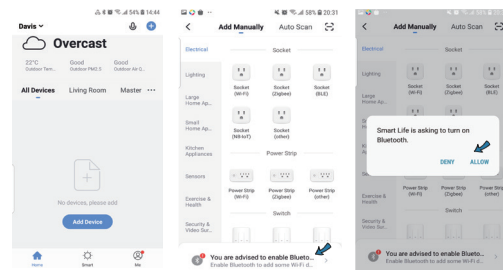
Příprava: Zapněte ovladač a otevřete aplikaci Immax NEO PRO. Ujistěte se, že jste připojeni na stejnou WiFi síť, na kterou bude připojen daný produkt.

Možnost přidání pomocí Bluetooth

Provedte reset zařízení – stiskněte resetovací tlačítko na produktu na více než 5 vteřin. LED kontrolka za zařízení začne rychle blikat.

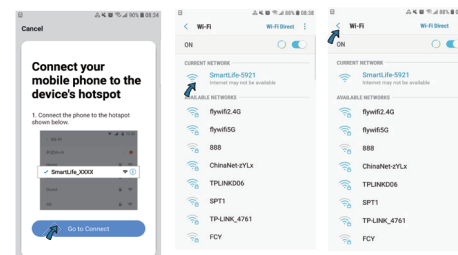
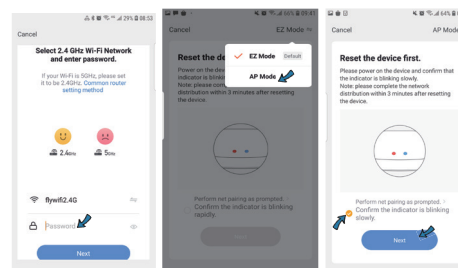
Pokud nemáte zapnutý Bluetooth na svém mobilním zařízení, tak budete k tomu vyzváni. Po zapnutí Bluetooth mobilní zařízení automaticky najde daný produkt. V aplikaci se zobrazí okno s informací o nalezení nového zařízení.

Klekněte na tlačítko „Pokračovat“ a potom na tlačítko „+“. Zadejte přístupové údaje do WiFi sítě a potvrďte. Potom se daný produkt spáruje a přidá aplikaci Immax NEO PRO.



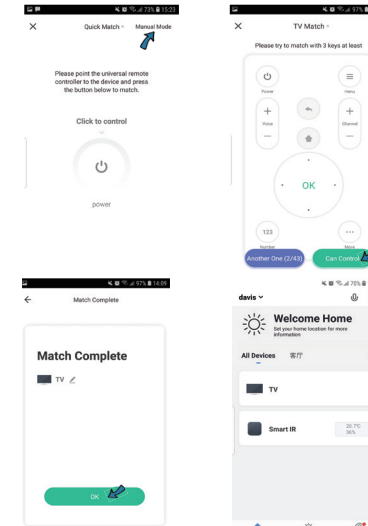
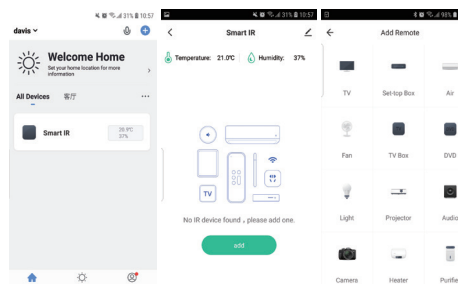
Možnost přidání bez pomoci Bluetooth

Provedte reset zařízení – stiskněte resetovací tlačítko na produktu na více než 5 vteřin. LED kontrolka za zařízení začne rychle blikat. V aplikaci Immax NEO PRO klikněte na záložku Místnost a potom na tlačítko „+“ pro přidání zařízení. V záložce Immax NEO vyberte produkt. Zadejte přístupové údaje do WiFi sítě a potvrďte. Potom se daný produkt spáruje a přidá do aplikace Immax NEO PRO.

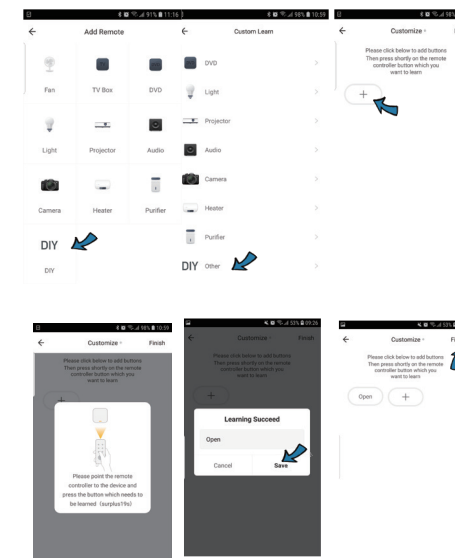


PŘIDÁNÍ OVLÁDANÉHO ZAŘÍZENÍ

V aplikaci Immax NEO PRO klikněte na kartu Smart IR ovladače. Na této kartě potom klikněte na tlačítko „Přidat“ a vyberte si typ zařízení, které chcete přidat. V pravém horním rohu klikněte na „Rychlé přidání“ a nebo „Manuální přidání“ a postupujte dále dle instrukcí na aplikaci.

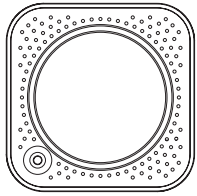


Pokud zařízení které chcete pomocí Smart IR ovladače nemůžete najít v přednastavených produktech, můžete si manuálně okopírovat ovladač vašeho zařízení. Klikněte na ikonu DIY a postupujte dále dle pokynů v aplikaci.



Technická specifikace:

Barva: černá
WiFi: 2,4GHz 802.11 b / g / n
Rozsah detekce vlhkosti: 0-90% RH
Rozsah detekce teploty: 0 - +60°C
Materiál: plast
Stupeň krytí: IP20
Napájení: DC 5V / 1A
Rozměry: 60x60x20mm



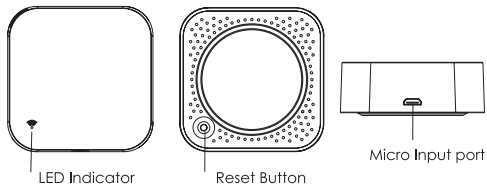
USER MANUAL

Manufacturer and importer:
IMMAX, Pohorlí 703, 742 85 Vřesina, EU | www.immaxneo.cz | www.immaxneo.com
Made in P.R.C.



POPIS VÝROBKU

Say goodbye to use remote controls for each of the IR home appliances such as TV, Air-conditioner, TV box, light, Fan, Audio, etc. You can remotely control these devices with the tap of your finger on the mobile App. Also you can real-time monitor the temperature and humidity on App at anytime and anywhere.



TECHNICAL SPECIFICATIONS:

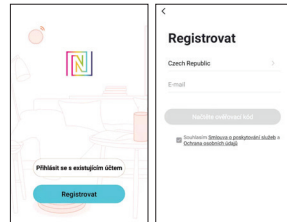
Colour: black
WiFi: 2.4GHz 802.11 b / g / n
Humidity detection range: 0-90% RH
Temperature detection range: 0 - + 60 ° C
Material: plastic
Degree of protection: IP20
Power supply: DC 5V / 1A
Dimensions: 60x60x20mm

DOWNLOAD IMMAX NEO PRO AND REGISTRATION

Scan the QR code and download the Immax NEO PRO application.



Or find and install the Immax NEO PRO app in the App Store or Google Play.
- Launch the Immax NEO PRO application and click on "Register" and create your own account.
- If you have finished registration, log in to your account.

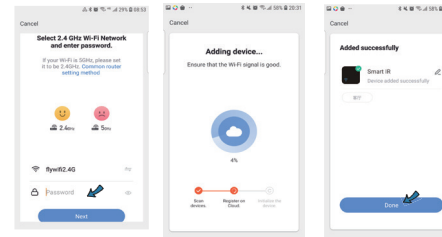
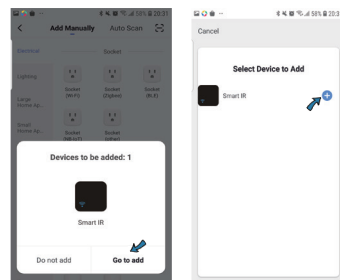
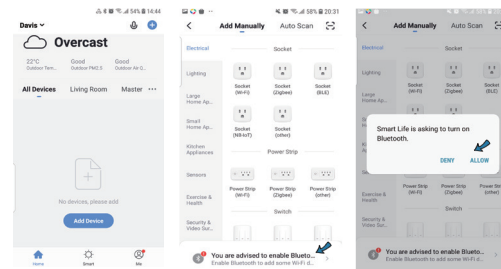


PAIRING THE PRODUCT INTO THE APPLICATION

Preparation jobs: Power on the IR and enter the home of APP, please make sure your mobile and the smart kits are connected to the same WIFI.

Possibility to add via Bluetooth

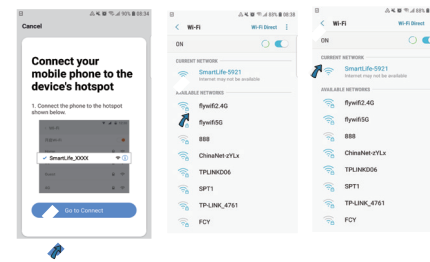
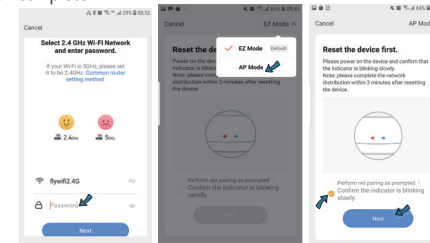
Connect your mobile to your Wi-Fi router, supply power to the remote control with Micro charging cable, click "+" in the upper right corner of homepage or click "Add Device".
Turn on the bluetooth in your mobile: The app will ask you to turn on the bluetooth in your mobile, then you choose the device to add. enter into your Wi-Fi name and Wi-Fi password, it will connect the network automatically.



Do not turn on the bluetooth

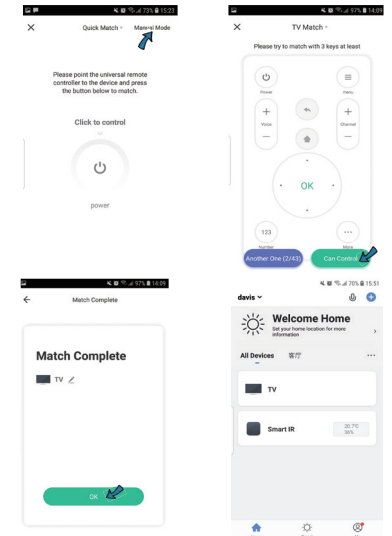
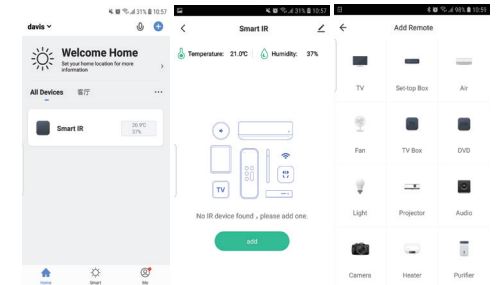
Select "Universal Remote Control" from "Others", enter into the Wi-Fi password, make sure the LED indicator is blinking rapidly, if not, please hold the reset button for about 5s till indicator blink quickly. it will connect automatically.

If your Wi-Fi router open both 2.4GHz and 5GHz with the same name, enter Wi-Fi password, please select "AP Mode", hold the reset button for about 5 seconds till LED indicator blink slowly, connect your mobile to the device's hotspot: "SmartLife-XXXX", then click to return to App interface, it will connect to Wi-Fi router automatically, configuration complete.



ADDING A CONTROLLED DEVICE

Tap "Smart IR", then click "Add", select the device and its brand you need control, you can click "Quick Match" or "Manual Mode" to match the buttons, please match at least 3 buttons to check if the device reacts properly, if yes, then match completed, you can control the device. If you added the same device type with the same brand in one room, please edit the device with different names to avoid control confusion.



If you can not find the brand of the device in the brand list, you can choose "DIY" to learn the buttons of other brands' remote control, so you can also control the device.

